

鹵素燈點型加熱器 實驗配套元件
HPH-120FA/f45/200v-1Kw+HCVD
Φ21的1300°C加熱可以容易地再現。
高溫加熱很簡單!



◆ 特徵 ◆

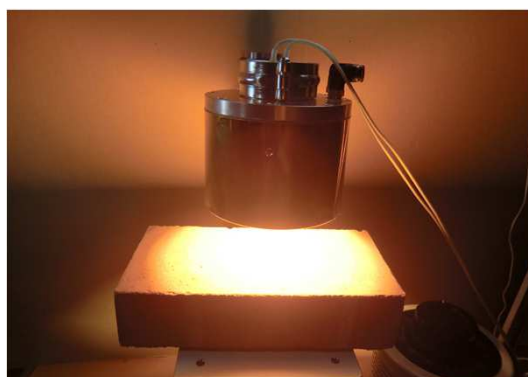
- 1). 因為成為配套元件，在邯鄲上裡鹵素燈點型加熱器能使用。
- 2). $\Phi 21$ 的1300°C加熱可以容易地再現。
- 3). 手動升降平台，它可以很容易地照射直徑變化規律。
- 4). 手動可變電源，它可以很容易地由電壓改變加熱調整。
- 5). 內置冷卻風扇

Heat-tech



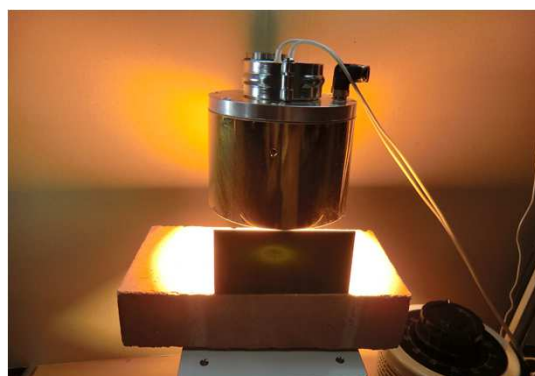
【輸出:20V/約26w】

以手動可變電源, 為10V調整了輸出。
26w額定點直徑的 $\Phi 21$ 目測確認能。

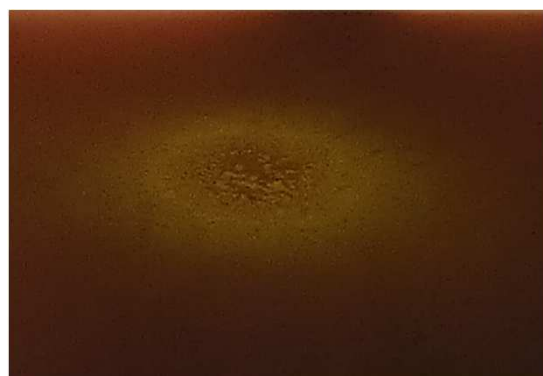


【輸出:200V/1Kw】

因為最大輸出1Kw的發燒發光非常晃眼閃亮。
不能確認額定點直徑。



【輸出:200V/1Kw】



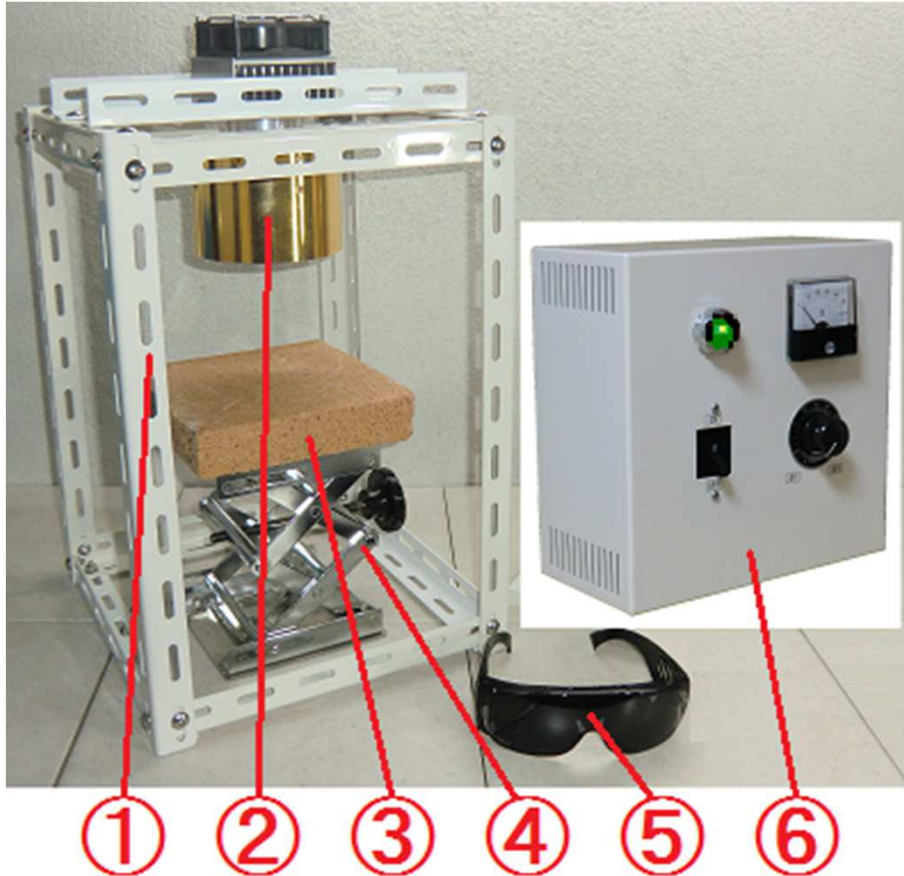
【 耐火磚的燒焦痕跡 擴大照片 】

是試著通過保護玻璃的話這個那樣。
使用附屬的防護眼鏡的話, 照射點可以定位容易用肉眼。
耐火磚的燒焦痕跡就明白了。



【 耐火磚的燒焦痕跡 】

耐火磚也燒是一個高輸出



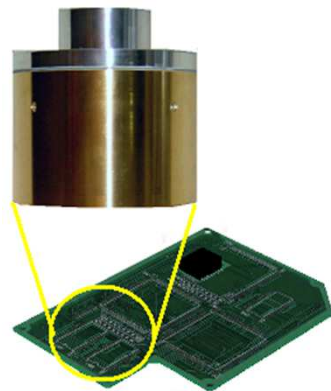
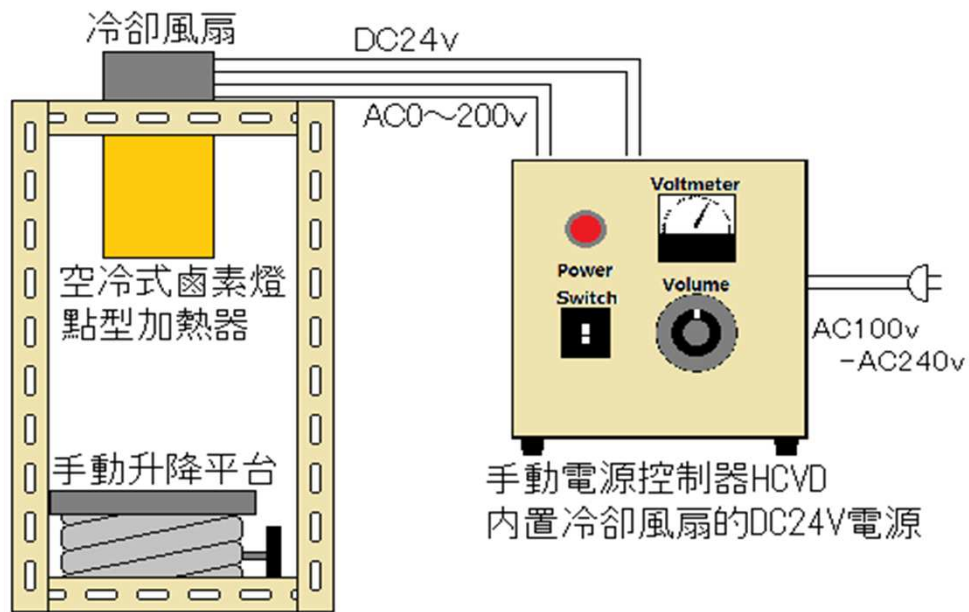
實驗室配套元件裝配例子

(※實驗室配套元件用零部件單體被交貨。)

【實驗室配套元件捆包產品】

- ① 加熱器安裝支架
- ② 小型空冷式鹵素燈點型加熱器 HPH-120FA/f45/200v~1Kw/GW
用1Kw的輸出，加熱對象物。
- ③ 耐火磚。
擱置試片時很有用。
- ④ 手動升降平台
平台表面為80mm x 80mm，初始高度54mm，最大高度134mm，高度可調80mm。
因為向上和向下移動以16旋轉旋鈕80mm，它提出了是0.5mm的準確度。
- ⑤ 高亮度光對應的防護眼鏡
目測能確認最大輸出時的高亮度照射點。
- ⑥ 手動電源控制器 HCVD-AC200-240V/-AC200V-4KW
輸入電壓範圍為AC200V-AC240V。
輸出可調範圍AC0v~200v。
內置冷卻風扇的DC24V電源。

【實驗配套元件 實際配線圖】



【 打字の乾燥 】

《 問題點 》

我們不知道乾熱的好方法。

《 ⇒改善的要點 》

使用鹵素燈點型加熱器在15秒內升高溫度。
清楚目標可以防止熱損傷。



【 多層膜聚合物薄膜的成型 】

《 問題點 》

沒有加熱器可以加熱穿透上側
金屬模具上的聚合物膜。

《 ⇒改善的要點 》

我們使用鹵素燈點型加熱器。
因為鹵素燈被加熱以通過傳遞
來確定目標位置。
它加熱更快，生產週期時間延長。

非接觸式快速昇溫加熱器

Heat-tech

熱科技有限公司

<https://heater.heat-tech.biz/tc>

日本國 650-0047 神戶市中央區港島南町1丁目6番地5號

IMDA 國際醫療開發中心

TEL 81-78945-7894 FAX 81-78945-7895

e-mail info@heat-tech.biz